



42-625 Pyrzowice, ul. Centralna 5, tel. 32 380-23-28, [lgd@lgd-brynica.pl](mailto:lgd@lgd-brynica.pl), [www.lgd-brynica.pl](http://www.lgd-brynica.pl)

**Lokalna Grupa Działania BRYNICA TO NIE GRANICA**



# Witamy na spotkaniu

**informacyjnym**

dotyczącym stanu realizacji założeń

Lokalnej Strategii Rozwoju

oraz grantów

wrzesień-październik 2021 rok



„Europejski Fundusz Rolny na rzecz Rozwoju Obszarów Wiejskich: Europa inwestująca w obszary wiejskie” Instytucja Zarządzająca PROW 2014-2020 – Minister Rolnictwa i Rozwoju Wsi.

Materiał opracowany przez Lokalną Grupę Działania „Brynica to nie granica”, współfinansowany jest ze środków Unii Europejskiej w ramach działania *Wsparcie dla rozwoju lokalnego w ramach inicjatywy LEADER* Programu Rozwoju Obszarów Wiejskich na lata 2014-2020.



# PODSTAWA PRAWNA – wybrane akty prawne

- Rozporządzenie Parlamentu Europejskiego i Rady (UE) nr 1303/2013 z dnia 17 grudnia 2013 r. ustanawiające wspólne przepisy dotyczące EFRR, EFS, FS, EFRROW oraz EFMR oraz ustanawiające przepisy ogólne dotyczące EFRR, EFS, FS i EFMR oraz uchylające rozporządzenie Rady (WE) nr 1083/2006 (Dz. Urz. UE L 347 z 20.12.2013 r., str. 320, z późn. zm.);
- Rozporządzenie Parlamentu Europejskiego i Rady (UE) nr 1305/2013 z dnia 17 grudnia 2013 r. w sprawie wsparcia rozwoju obszarów wiejskich przez EFRROW i uchylające rozporządzenie Rady (WE) nr 1698/2005 (Dz. Urz. UE L 347 z 20.12.2013 r., str. 487, z późn. zm.);
- Program Rozwoju Obszarów Wiejskich na lata 2014-2020;
- Ustawa z dnia 20 lutego 2015 r. o wspieraniu rozwoju obszarów wiejskich z udziałem środków Funduszu Rolnego na rzecz Rozwoju Obszarów Wiejskich w ramach Programu Rozwoju Obszarów Wiejskich na lata 2014-2020 (Dz. U. z 2021 r. poz. 182);
- Ustawa z dnia 20 lutego 2015 r. o rozwoju lokalnym z udziałem lokalnej społeczności (t.j. Dz. U. z 2019 r. poz. 1167);
- Rozporządzenie Ministra Rolnictwa i Rozwoju Wsi z 24 września 2015 r. w sprawie szczegółowych warunków i trybu przyznawania pomocy finansowej w ramach poddziałania "Wsparcie na wdrażanie operacji w ramach strategii rozwoju lokalnego kierowanego przez społeczność" objętego Programem Rozwoju Obszarów Wiejskich na lata 2014-2020 (t.j. Dz. U. z 2019 r. poz. 664, 2023 oraz z 2020 r. poz. 1555);
- Ustawa z dnia 11 lipca 2014 r. o zasadach realizacji programów w zakresie polityki spójności finansowanych w perspektywie finansowej 2014-2020 (t.j. Dz. U. z 2020 r. poz. 818);
- Ustawa z dnia 6 marca 2018 r. Prawo przedsiębiorców (t.j. Dz. U. z 2021 r. poz. 162).



# PODSTAWA PRAWNA – wybrane akty prawne - cd

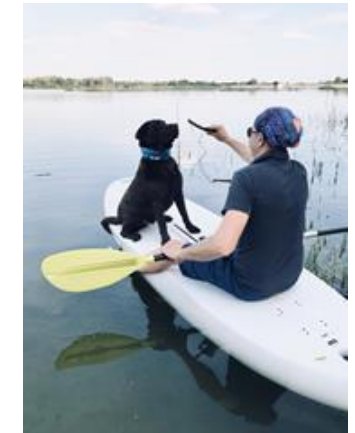
- Procedura oceny i wyboru grantobiorców oraz rozliczania, monitoringu i kontroli zadań w ramach projektu grantowego realizowanego w ramach lokalnej strategii rozwoju lokalnej grupy działania „Brynica to nie granica” - załącznik do Uchwały nr 2/2021 Zarządu Lokalnej Grupy Działania „Brynica to nie granica” z dnia 25 sierpnia 2021 r.;
- Kryteria wyboru grantobiorców wraz z procedurą ustalania lub zmiany kryteriów w ramach lokalnej strategii rozwoju lokalnej grupy działania „Brynica to nie granica” - załącznik do Uchwały nr XXVIII/159/2021 Walnego Zebrania Członków Lokalnej Grupy Działania „Brynica to nie granica” z dnia 28 czerwca 2021 r.



# Stan realizacji LSR (1)

## ❑ Podejmowanie działalności gospodarczej:

- 22 nowe przedsiębiorstwa
  - 25 miejsc pracy
  - 2,18 mln zł dofinansowania
- 
- 6 projektów związanych z usługami turystycznymi
  - 2 projekty związane z podnoszeniem kompetencji zawodowych mieszkańców
- 
- Baza sportów wodnych na zalewem przeczyckim
  - Akademia jazdy konnej w Świerklańcu



## ❑ Rozwijanie działalności gospodarczej:

- 5 doposażonych przedsiębiorstw
  - 8 nowych miejsc pracy
  - 1,22 mln zł dofinansowania
  - wartość inwestycji 2,65 mln zł)
- 
- 3 projekty dywersyfikujące dotychczasową działalność firmy
  - Dzienny dom aktywnego seniora



## ❑ Rozwój inkubatorów produktu lokalnego:

- Utworzenie (niekomercyjnego) inkubatora przetwórstwa lokalnego lokalnego produktów rolnych zbożowych - Gospodarstwo Polne Pliczko w Woźnikach
- Uruchomienie inkubatora produktów lokalnych z warzyw i owoców z owoców z terenu LGD „Brynica to nie granica” – Tłocznia u Mazurkiewiczów w Żeliszawicach (Gmina Siewierz)
- Rozwój inkubatora produktów lokalnych z terenu LGD „Brynica to nie granica” - Gospodarstwo Rolne Pliczko w Woźnikach
- 519,8 tys. zł dofinansowania
- wartość inwestycji 757 tys. zł
- 3 utworzone miejsca pracy
- 30 podmiotów korzystających z infrastruktury inkubatora





## ☐ Zachowanie dziedzictwa lokalnego:

- Prace konserwatorskie 2 obiektów zabytkowych w drewnianym kościele św. Wawrzyńca w Bobrownikach - prospekt organowy i polichromia stropu

najstarszy zabytek architektury drewnianej w pow. Będzińskim i jednocześnie jeden z nielicznych zabytków drewnianych w całym Zagłębiu Zagłębiu (Kościół wzniesiony w 1669 r.) – Parafia p.w. Św. Wawrzyńca przy przy wsparciu Stowarzyszenia na rzecz Ochrony Zabytkowego Kościoła w w Bobrownikach

- Stworzenie skansenu kowalskiego w Woźnikach - Stowarzyszenie Miłośników Kowalstwa im. Walentego Roździeńskiego
- 221 tys. dofinansowania

## ☐ Usługi wyrównujące szanse zawodowe mieszkańców:

- Podniesienie kwalifikacji i szans zawodowych mieszkańców – OSP Psary
- 28 osób korzystających z usług
- 26,5 tys. zł dofinansowania





- ❑ **Rozwój publicznej infrastruktury rekreacyjnej:**
  - 6 złożonych wniosków
  - 13 obiektów rekreacyjnych
  - 1 utworzone miejsce pracy
  - 931 tys. zł wsparcia
  - wartość inwestycji 1,46 mln zł
  
- ❑ **Rozwój publicznej infrastruktury kulturalnej:**
  - 3 zmodernizowane obiekty
  - 1 utworzone miejsce pracy
  - 609 tys. zł wsparcia
  - wartość inwestycji 958 tys. zł
  
- ❑ **Przebudowa infrastruktury drogowej:**
  - 2 przebudowane drogi skracające dystans do obiektów użyteczności publicznej
  - 360 tys. zł wsparcia
  - wartość inwestycji 566 tys. zł
  
- ❑ **Promocja obszaru objętego Lokalną Strategią Rozwoju:**
  - 17 wydarzeń promujących obszar objęty strategią
  - 69 tys. zł wsparcia
  - wartość inwestycji 108 tys. zł



## ❑ Projekty współpracy:

- **Stwórzmy razem Markę Lokalną – wspólnie z LGD „Leśna Kraina Górnego Śląska”**
  - wyłonienie grupy najlepszych produktów w trzech kategoriach: produkt spożywczy, dziedzictwo kulturowe, sztuka/rękodzieło/rzemiosło.
  - 67 zgłoszeń do konkursu, 29 laureatów z obszaru LGD „Brynica to nie granica”
  - Nagrody dla laureatów: Szkolenie z zakresu tworzenia projektu i marki lokalnej oraz jej promocji. Udział w wizycie studyjnej w Sandomierzu - uczestnicząc w warsztatach w Inkubatorze Przetwórstwa w Dwikozach. Imprezy markowe promujące produkty lokalne (Festiwal Produktów Lokalnych). Prezentacja sylwetki laureatów i wytworzonych przez nich produktów w 2 publikacjach - folder i mapa produktów i usług lokalnych.
  
- **Opracowanie koncepcji sieci tras rowerowych – wspólnie z LGD „Leśna Kraina Górnego Śląska”**
  
- **Marka Lokalna na BIS - wspólnie z LGD „Leśna Kraina Górnego Śląska” oraz LGD Nadarzyn-Raszyn-Michałowice**
  - wyłonienie grupy najlepszych produktów/usług w czterech kategoriach: produkt spożywczy, sztuka/rękodzieło, produkt użytkowy/rzemiosło, produkt turystyczny/rekreacyjny.





# GRANTY



# GRANTY – CO TO TAKIEGO?

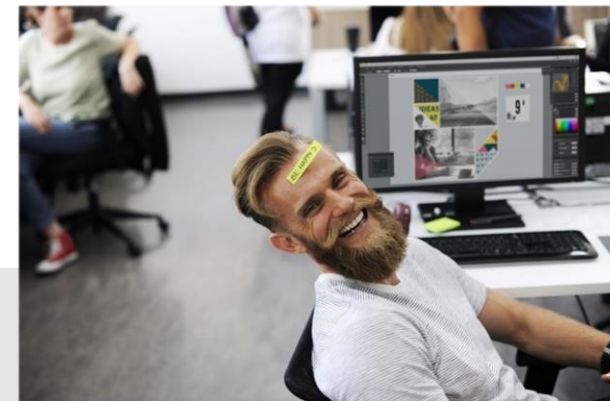


**Projekt grantowy** - jest operacją, której beneficjent będący LGD udziela innym podmiotom wybranym przez LGD, zwanym Grantobiorcami, grantów na realizację zadań służących osiągnięciu celu tej operacji.

**Zadanie** - wyodrębniony zakres operacji (projektu grantowego), realizowany przez pojedynczego Grantobiorcę zgodnie z umową o powierzenie grantu.



# KTO MOŻE UBIEGAĆ SIĘ O POMOC? (1)

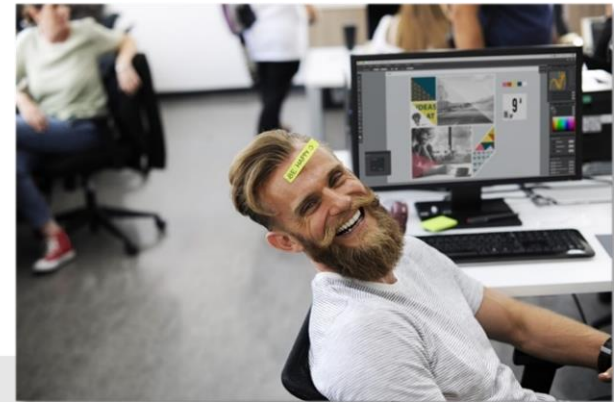


## Podmiot (posiadający nr. identyfikacyjny producenta), będący:

- osobą fizyczną, która jest obywatelem państwa członkowskiego UE, jest pełnoletnia, ma miejsce zamieszkania na obszarze wiejskim objętym LSR ;
- osobą prawną, z wyłączeniem województwa, jeżeli siedziba tej osoby lub jej oddziału znajduje się na obszarze wiejskim objętym LSR;
- jednostką organizacyjną nieposiadającą osobowości prawnej, której ustawa przyznaje zdolność prawną, jeżeli siedziba tej jednostki lub jej oddziału znajduje się na obszarze wiejskim objętym LSR (np. kościół/związek wyznaniowy)
- gminą, której siedziba znajduje się na obszarze wiejskim, objętym LSR;
- powiatem, jeżeli przynajmniej jedna z gmin wchodzących w skład tego powiatu, znajduje się na obszarze wiejskim, objętym LSR



## KTO MOŻE UBIEGAĆ SIĘ O POMOC? (2)



### Podmiot:

- niewykonujący działalności gospodarczej,

z tym że w przypadku grantobiorcy, który zgodnie ze swoim statutem w ramach swojej struktury organizacyjnej powołał jednostki organizacyjne, takie jak sekcje lub koła, pomoc przyznawana jest nawet gdy:

- grantobiorca wykonuje działalność gospodarczą, jeśli realizacja zadania, na który udzielany jest grant, nie jest związana z przedmiotem działalności gospodarczej podmiotu ale jest związana z przedmiotem działalności jednostki organizacyjnej,

- siedziba osoby prawnej lub jego oddziału nie znajduje się na obszarze objętym LSR ale obszar działalności grantobiorcy i jego jednostki organizacyjnej pokrywa się z obszarem LSR, a realizacja zadania na które udzielany jest grant, związana jest z przedmiotem działalności jednostki organizacyjnej.



## FORMA POMOCY

- Zadanie w ramach projektu grantowego: **od 5 000,00 zł do 50 000,00 zł;**
- Intensywność pomocy **do 100%**, do wysokości limitu, który wynosi **100 000 zł** na jednego grantobiorcę **w ramach projektów grantowych realizowanych przez LGD;**
- suma grantów planowanych do udzielenia jednostkom finansów publicznych nie przekracza 20 % kwoty pomocy.



# CELE

## CEL OGÓLNY 3

- CO3 Wzmocnienie kapitału społecznego w kształtowaniu i rozwoju obszaru LGD

## CEL SZCZEGÓŁOWY

3.1

3.2

- CS 3.1 Rozwój działań w zakresie tworzenia lokalnych produktów turystycznych, kulturalnych, sportowych i rozrywkowych
- CS 3.2 Wspieranie inicjatyw lokalnych na rzecz integracji społeczności (poprzez organizację wycieczek tematycznych, wyjazdów i wizyt studyjnych, spotkań, kół zainteresowań).

## PRZEDSIĘWZIĘCIE

3.1.2.

3.2.1

- 3.1.2. Identyfikacja walorów przyrodniczych i kulturalnych obszaru LGD jako produktów lokalnych połączona z działaniami promocyjnymi
- 3.2.1 Działania inicjujące i wspierające powstawanie lokalnych wspólnot i grup



## **Kwalifikowalność kosztów**

koszty ogólne o których mowa w art. 45 ust. 2 lit c rozporządzenia nr 1305/2013

zakup robót budowlanych i usług,

zakup lub rozwój oprogramowania komputerowego oraz zakup patentów, licencji lub wynagrodzeń za przeniesienie autorskich praw majątkowych lub znaków towarowych,

najem lub dzierżawa maszyn, wyposażenia lub nieruchomości,

zakup nowych środków transportu, z wyłączeniem zakupu samochodów osobowych przeznaczonych do przewozu mniej niż 8 osób łącznie z kierowcą,

zakup nowych maszyn lub wyposażenia,

zakup nowych rzeczy innych niż wymienione w 2 powyżej opisanych, w tym materiałów,

podatek od towarów i usług (VAT)



## LOKALNE KRYTERIA WYBORU DLA CELU 3

- **Kryterium 1** – Doświadczenie Wnioskodawcy: **0-3 pkt.**,
- **Kryterium 2** - Innowacyjność projektu: **0-5 pkt.**,
- **Kryterium 3** - Miejsce realizacji projektu: **0-3 pkt.**,
- **Kryterium 4** - Poziom zaangażowania społeczności lokalnej: **0-5 pkt.**,
- **Kryterium 5** - Zasięg oddziaływania projektu: **1-2 pkt.**,
- **Kryterium 6** - Projekt skierowany do grup defaworyzowanych: **0-4 pkt.**,
- **Kryterium 7** - Konsultacja wniosku o dofinansowanie operacji z biurem LGD: **0-2 pkt.;**





## Lokalne kryteria wyboru dla celu 3 - punktacja



# WYDAWNICTWA



# PROMOCJA OBSZARU

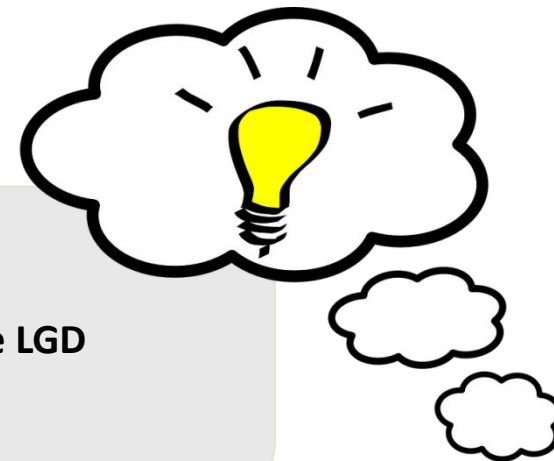
# WYDAWNICTWA

## PROMOCJA OBSZARU





## CELE



### CEL OGÓLNY 4

- CO4 Upowszechnienie wiedzy o obszarze LGD

### CEL SZCZEGÓŁOWY 4.1.

- CS 4.1 Podniesienie wiedzy na temat historii, przyrody, kulinariów, ochrony środowiska, zmian klimatycznych, ekologii a także innowacji gmin wchodzących w skład LGD.

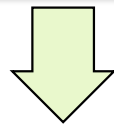
### PRZEDSIĘWZIĘCIE 4.1.2.

- 4.1.2 Inicjatywy w zakresie ekspozycji, publikacji i promocji walorów obszaru LGD

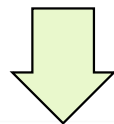


# BUDŻET

**46 388,62 EUR**  
**(185 500,00 zł)**



**4.1.2 Inicjatywy w zakresie ekspozycji,  
publikacji i promocji walorów obszaru  
LGD**



**Wskaźnik produktu:**

- Liczba wydawnictw o historii miejscowości LGD– 3 szt.,
- Liczba działań promujących obszar LGD- 1 szt.



# WYSOKOŚĆ I POZIOM DOFINANSOWANIA

## FORMA WSPARCIA

- REFUNDACJA

## KWOTA POMOCY – ZGODNIE Z LSR

- OD 50 000 DO WYSOKOŚCI BUDŻETU

## WYSOKOŚĆ DOFINANSOWANIA

- 100% (63,63% jsfp)

## WYPŁATA POMOCY

NIE WIĘCEJ NIŻ 2 TRANSZE  
PREFINANSOWANIE



# BENEFICJENCI

---

## Osoba fizyczna

jest obywatelem państwa członkowskiego UE,

---

jest pełnoletnia,

---

ma miejsce zamieszkania na obszarze wiejskim objętym LSR (zamieszkanie jest równoznaczne z zameldowaniem);

---

---

## Osoba prawna

z wyłączeniem województwa,

---

---

## Jednostka organizacyjna

nieposiadająca osobowości prawnej, której Ustawa przyznaje osobowość prawną

---



## LOKALNE KRYTERIA WYBORU DLA CELU 4

- **Kryterium 1** – *Doświadczenie Wnioskodawcy: 0-3 pkt.,*
- **Kryterium 2** - *Innowacyjność projektu: 0-5 pkt.,*
- **Kryterium 3** - *Miejsce realizacji projektu: 0-3 pkt.,*
- **Kryterium 4** – *Poziom zaangażowania społeczności lokalnej: 0-5 pkt.*
- **Kryterium 5** - *Konsultacja wniosku o dofinansowanie operacji z biurem LGD: 0-2 pkt.*





# Lokalne kryteria wyboru dla celu 4 (upowszechnienie wiedzy o obszarze) - *punktacja*





# DZIĘKUJEMY ZA UWAGĘ

**ZAPRASZAMY DO KONTAKTU!**

w dniach od poniedziałku do piątku

w godzinach 7.00-15.00

w biurze LGD w Pyrzowicach, ul. Centralna 5

lub pod numerem tel. 32 380 23 28

**[WWW.LGD-BRYNICA.PL](http://WWW.LGD-BRYNICA.PL)**

